



中山醫療社團法人
中山醫院
Chung Shan Hospital

一. 什麼是鵝口瘡：

為新生兒黴菌感染，以白色念珠菌最常見，感染部位於口腔。

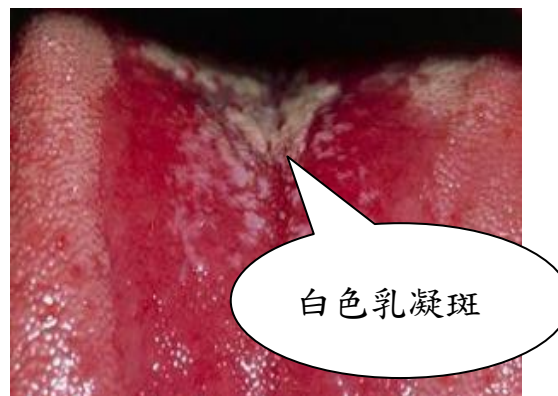
二. 症狀：

口頰、齒齦及舌頭出現白色乳凝斑，無法輕易刮除；如果試著將它去除，會造成點狀出血。

三. 護理指導：

1. 餵食前確實洗手。
2. 進入嬰兒口腔之任何物品皆須保持清潔，如：奶瓶、奶嘴等。
3. 餵食後可給予溫開水，以減少菌種之滋長。
4. 確實消毒，餵食用品一律煮沸二十分鐘以上，以抑制芽孢。

4. 奶嘴、奶瓶、安撫奶嘴應徹底清潔、煮沸、消毒、烘乾。
5. 依醫師指示給予藥物使用，可以棉枝沾藥塗抹口腔。
6. 為避免藥水過度刺激引起嘔吐，可選擇兩餐之間塗藥。



如對護理指導有問題請洽詢
中山醫療社團法人中山醫院
地址：臺北市仁愛路四段112巷11號
電話：(02)2708-1166 #2220
圖片摘自網路

95.04 制，114.07 檢

鵝口瘡之護理指導

現代醫療，傳統照顧